

# Elkonin Boxes for Vowel Teams and Diphthongs

## Teacher Instructions

Elkonin boxes, also known as sound boxes, are used to help students build phonological awareness. Each box in a set of Elkonin boxes represents a phoneme, or sound. First students will listen to the sounds in a word, then they will identify the letter, or letters, to represent that sound and write it in the box.

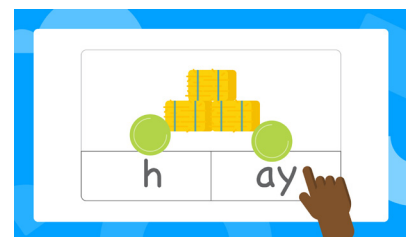
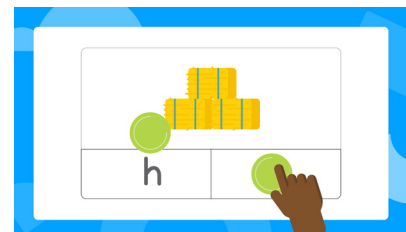
**Teacher Note:** Each box represents one phoneme, or sound, in the word. For vowel teams and diphthongs, all letters used to represent one sound will go in one box. For example, in the word *aid* there are two sounds: /ā/ and /d/. In this case, students will use two boxes, writing the letters 'ai' in the first box to represent /ā/ and the letter 'd' in the second box to represent /d/.

### Materials:

- counters, poker chips, linking cubes, or other small manipulatives
- pencil

### Directions:

1. Students put one counter below each box.
2. Say, "I am going to say the name of the picture, and then I want you to say the word."  
(For example, "Hay")
3. Students say the picture name. [*Hay*]
4. Students say each sound in the word while pushing a counter into the box above to represent the sound. [/h/, /ā/]. (Remember that the counters represent sounds not letters. So /ā/ only needs a single counter.)
5. Students repeat the sounds and push the counter up above the box to write the letter used to represent that sound. For example, students will push the first counter up and write the letter 'h' in the first box, then they will push the second counter up and write 'ay' in the second box.



**Teacher Tip:** Remember that each interaction with words is an opportunity to build vocabulary. Consider pointing out words with multiple meanings to your students. For example, the word *saw* can mean something you were looking at or a tool you use to cut wood.

# Elkonin Boxes for Vowel Teams and Diphthongs

## Teacher Instructions

### Answer Key:

Vowel Teams 'ai' and 'ay': *braid, chain, paint, snail, gray, hay, play, tray*

Vowel Teams 'ee' and 'ea': *queen, deer, sheep, teeth, leap, leash, wheat, leaf*

Vowel Teams 'au' and 'aw': *vault, launch, sauce, haul, saw, paw, straw, lawn*

Vowel Team 'igh': *light, night, flight, right, high*

Vowel Team 'oa': *boat, moat, soap, coat, goat, road, toast*

Vowel Team 'oo' (look): *book, cook, wood, foot*

Vowel Team 'oo' (broom): *roof, moon, broom, zoo, tooth, spoon, igloo*

Diphthongs 'ou' and 'ow': *cloud, shout, round, mouth, couch, cow, brow, owl, brown, crown, flower*

Diphthong 'ow' (glow): *bow, row, blow, crow, snow*

Diphthongs 'oi' and 'oy': *boy, toy, boil, oil, soil, coin*

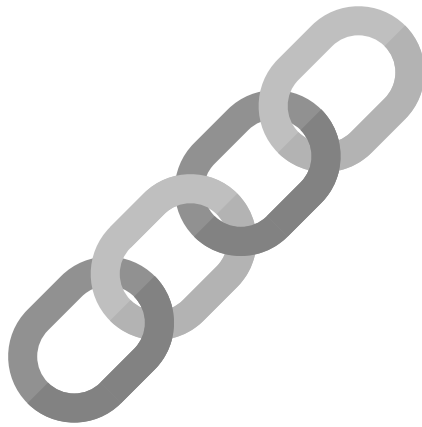


Name \_\_\_\_\_ Date \_\_\_\_\_

## Vowel Teams 'ai' and 'ay'



|  |  |  |  |  |
|--|--|--|--|--|
|  |  |  |  |  |
|--|--|--|--|--|



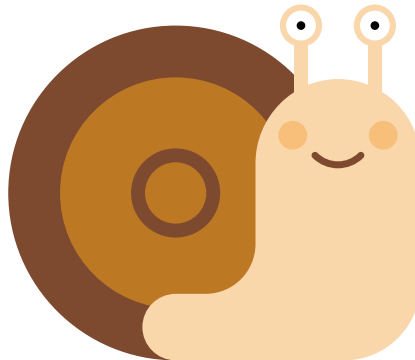
|  |  |  |  |  |
|--|--|--|--|--|
|  |  |  |  |  |
|--|--|--|--|--|

Name \_\_\_\_\_ Date \_\_\_\_\_

## Vowel Teams 'ai' and 'ay'



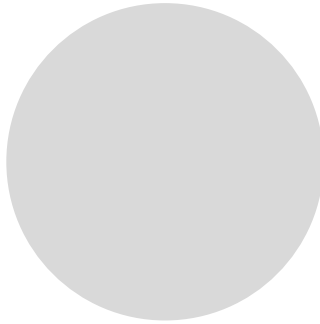
|  |  |  |  |  |
|--|--|--|--|--|
|  |  |  |  |  |
|--|--|--|--|--|



|  |  |  |  |  |
|--|--|--|--|--|
|  |  |  |  |  |
|--|--|--|--|--|

Name \_\_\_\_\_ Date \_\_\_\_\_

## Vowel Teams 'ai' and 'ay'



|  |  |  |  |  |
|--|--|--|--|--|
|  |  |  |  |  |
|--|--|--|--|--|



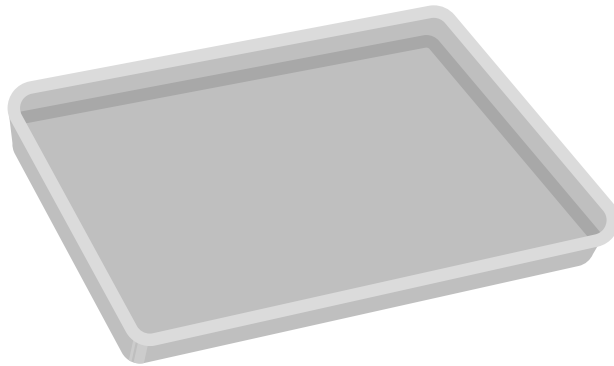
|  |  |  |  |  |
|--|--|--|--|--|
|  |  |  |  |  |
|--|--|--|--|--|

Name \_\_\_\_\_ Date \_\_\_\_\_

## Vowel Teams 'ai' and 'ay'



|  |  |  |  |  |
|--|--|--|--|--|
|  |  |  |  |  |
|--|--|--|--|--|



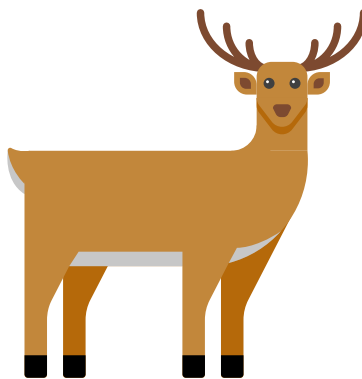
|  |  |  |  |  |
|--|--|--|--|--|
|  |  |  |  |  |
|--|--|--|--|--|

Name \_\_\_\_\_ Date \_\_\_\_\_

## Vowel Teams 'ee' and 'ea'



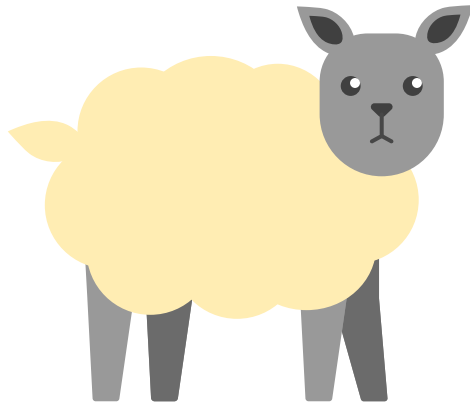
|  |  |  |  |  |
|--|--|--|--|--|
|  |  |  |  |  |
|--|--|--|--|--|



|  |  |  |  |  |
|--|--|--|--|--|
|  |  |  |  |  |
|--|--|--|--|--|

Name \_\_\_\_\_ Date \_\_\_\_\_

## Vowel Teams 'ee' and 'ea'



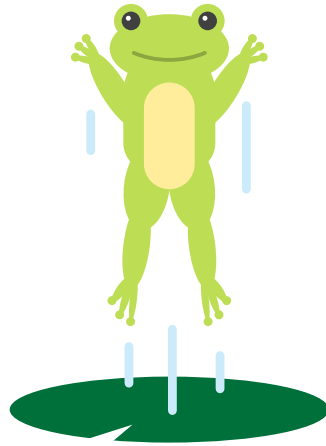
|  |  |  |  |  |
|--|--|--|--|--|
|  |  |  |  |  |
|--|--|--|--|--|



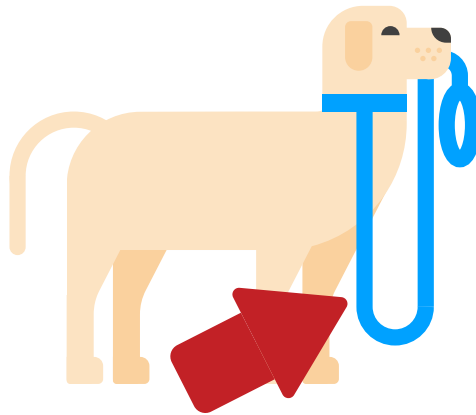
|  |  |  |  |  |
|--|--|--|--|--|
|  |  |  |  |  |
|--|--|--|--|--|

Name \_\_\_\_\_ Date \_\_\_\_\_

## Vowel Teams 'ee' and 'ea'



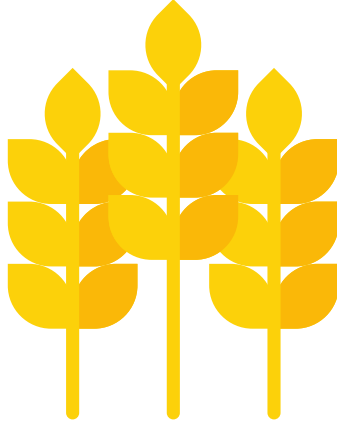
|  |  |  |  |  |
|--|--|--|--|--|
|  |  |  |  |  |
|--|--|--|--|--|



|  |  |  |  |  |
|--|--|--|--|--|
|  |  |  |  |  |
|--|--|--|--|--|

Name \_\_\_\_\_ Date \_\_\_\_\_

## Vowel Teams 'ee' and 'ea'



|  |  |  |  |  |
|--|--|--|--|--|
|  |  |  |  |  |
|--|--|--|--|--|



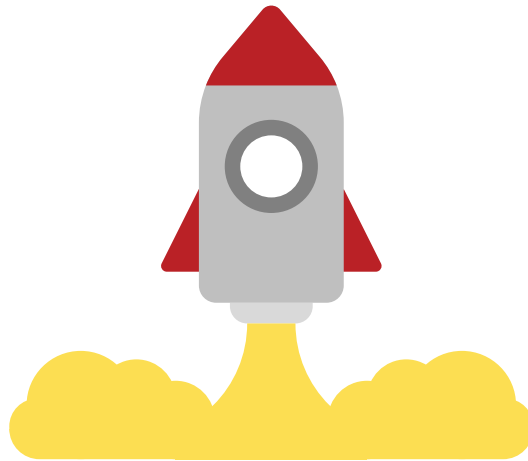
|  |  |  |  |  |
|--|--|--|--|--|
|  |  |  |  |  |
|--|--|--|--|--|

Name \_\_\_\_\_ Date \_\_\_\_\_

## Vowel Teams 'au' and 'aw'



|  |  |  |  |  |
|--|--|--|--|--|
|  |  |  |  |  |
|--|--|--|--|--|



|  |  |  |  |  |
|--|--|--|--|--|
|  |  |  |  |  |
|--|--|--|--|--|

Name \_\_\_\_\_ Date \_\_\_\_\_

## Vowel Teams 'au' and 'aw'



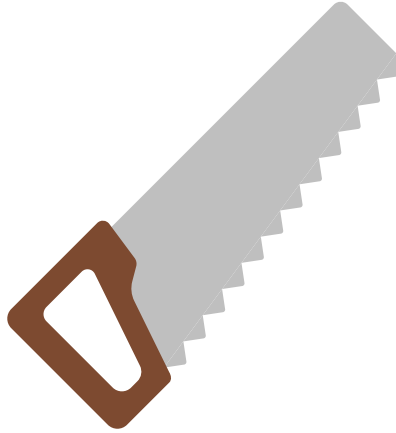
|  |  |  |  |  |
|--|--|--|--|--|
|  |  |  |  |  |
|--|--|--|--|--|



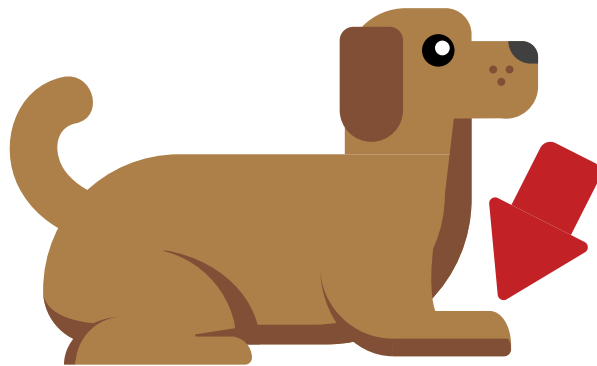
|  |  |  |  |  |
|--|--|--|--|--|
|  |  |  |  |  |
|--|--|--|--|--|

Name \_\_\_\_\_ Date \_\_\_\_\_

## Vowel Teams 'au' and 'aw'



|  |  |  |  |  |
|--|--|--|--|--|
|  |  |  |  |  |
|--|--|--|--|--|



|  |  |  |  |  |
|--|--|--|--|--|
|  |  |  |  |  |
|--|--|--|--|--|

Name \_\_\_\_\_ Date \_\_\_\_\_

## Vowel Teams 'au' and 'aw'



|  |  |  |  |  |
|--|--|--|--|--|
|  |  |  |  |  |
|--|--|--|--|--|



|  |  |  |  |  |
|--|--|--|--|--|
|  |  |  |  |  |
|--|--|--|--|--|

Name \_\_\_\_\_ Date \_\_\_\_\_

# Vowel Team 'igh'



|  |  |  |  |  |
|--|--|--|--|--|
|  |  |  |  |  |
|--|--|--|--|--|



|  |  |  |  |  |
|--|--|--|--|--|
|  |  |  |  |  |
|--|--|--|--|--|

Name \_\_\_\_\_ Date \_\_\_\_\_

# Vowel Team 'igh'



|  |  |  |  |  |
|--|--|--|--|--|
|  |  |  |  |  |
|--|--|--|--|--|



|  |  |  |  |  |
|--|--|--|--|--|
|  |  |  |  |  |
|--|--|--|--|--|

Name \_\_\_\_\_ Date \_\_\_\_\_

# Vowel Team 'igh'



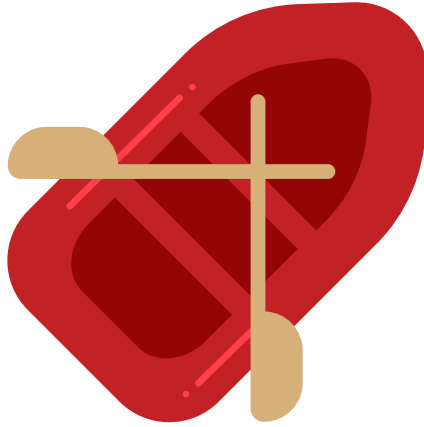
|  |  |  |  |  |
|--|--|--|--|--|
|  |  |  |  |  |
|--|--|--|--|--|

Blank writing area for student practice.

|  |  |  |  |  |
|--|--|--|--|--|
|  |  |  |  |  |
|--|--|--|--|--|

Name \_\_\_\_\_ Date \_\_\_\_\_

## Vowel Team 'oa'



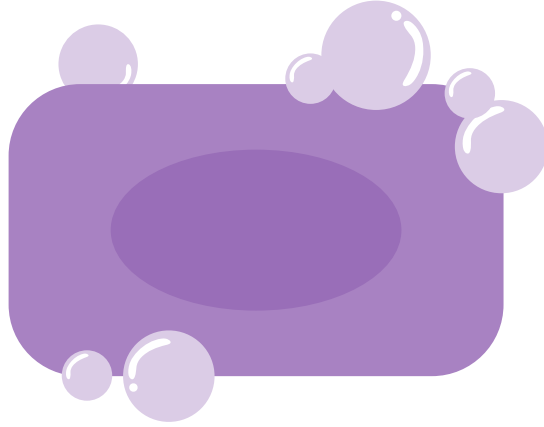
|  |  |  |  |  |
|--|--|--|--|--|
|  |  |  |  |  |
|--|--|--|--|--|



|  |  |  |  |  |
|--|--|--|--|--|
|  |  |  |  |  |
|--|--|--|--|--|

Name \_\_\_\_\_ Date \_\_\_\_\_

## Vowel Team 'oa'



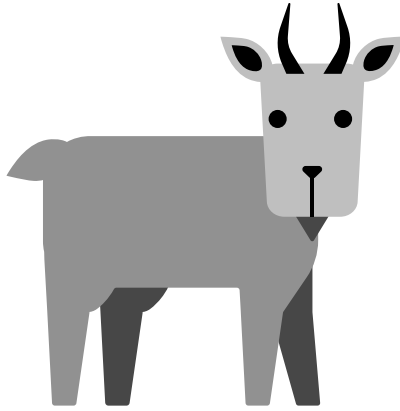
|  |  |  |  |  |
|--|--|--|--|--|
|  |  |  |  |  |
|--|--|--|--|--|



|  |  |  |  |  |
|--|--|--|--|--|
|  |  |  |  |  |
|--|--|--|--|--|

Name \_\_\_\_\_ Date \_\_\_\_\_

## Vowel Team 'oa'



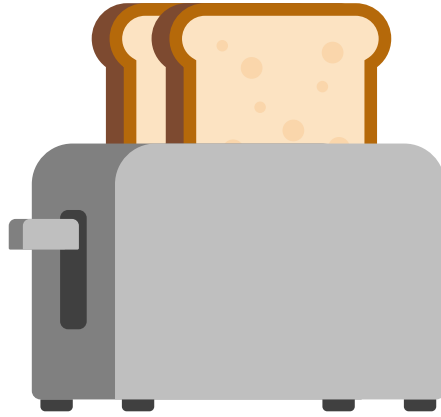
|  |  |  |  |  |
|--|--|--|--|--|
|  |  |  |  |  |
|--|--|--|--|--|



|  |  |  |  |  |
|--|--|--|--|--|
|  |  |  |  |  |
|--|--|--|--|--|

Name \_\_\_\_\_ Date \_\_\_\_\_

## Vowel Team 'oa'



|  |  |  |  |  |
|--|--|--|--|--|
|  |  |  |  |  |
|--|--|--|--|--|

|  |  |  |  |  |
|--|--|--|--|--|
|  |  |  |  |  |
|--|--|--|--|--|

Name \_\_\_\_\_ Date \_\_\_\_\_

## Vowel Team 'oo' (look)



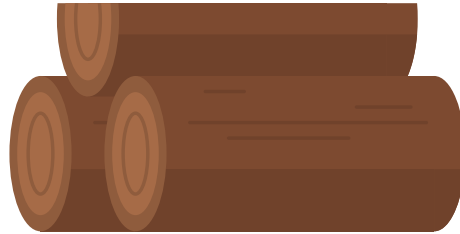
|  |  |  |  |  |
|--|--|--|--|--|
|  |  |  |  |  |
|--|--|--|--|--|



|  |  |  |  |  |
|--|--|--|--|--|
|  |  |  |  |  |
|--|--|--|--|--|

Name \_\_\_\_\_ Date \_\_\_\_\_

## Vowel Team 'oo' (look)



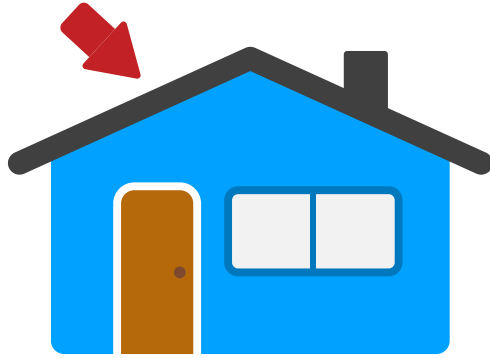
|  |  |  |  |  |
|--|--|--|--|--|
|  |  |  |  |  |
|--|--|--|--|--|



|  |  |  |  |  |
|--|--|--|--|--|
|  |  |  |  |  |
|--|--|--|--|--|

Name \_\_\_\_\_ Date \_\_\_\_\_

## Vowel Team 'oo' (*broom*)



|  |  |  |  |  |
|--|--|--|--|--|
|  |  |  |  |  |
|--|--|--|--|--|



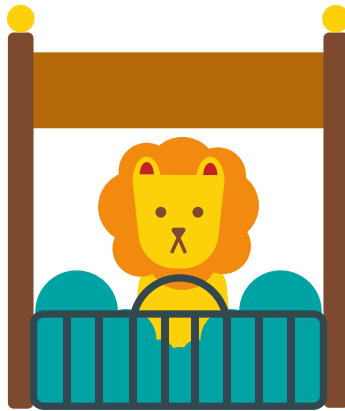
|  |  |  |  |  |
|--|--|--|--|--|
|  |  |  |  |  |
|--|--|--|--|--|

Name \_\_\_\_\_ Date \_\_\_\_\_

## Vowel Team 'oo' (broom)



|  |  |  |  |  |
|--|--|--|--|--|
|  |  |  |  |  |
|--|--|--|--|--|



|  |  |  |  |  |
|--|--|--|--|--|
|  |  |  |  |  |
|--|--|--|--|--|

Name \_\_\_\_\_ Date \_\_\_\_\_

## Vowel Team 'oo' (*broom*)



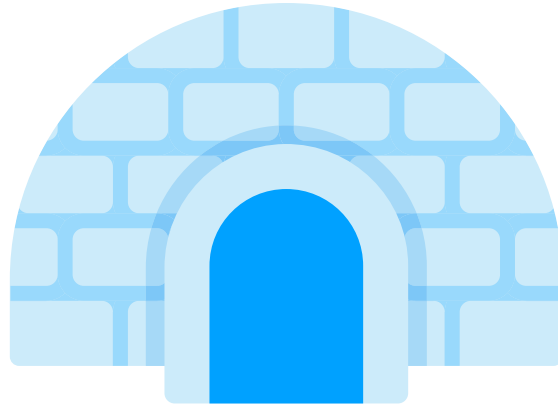
|  |  |  |  |  |
|--|--|--|--|--|
|  |  |  |  |  |
|--|--|--|--|--|



|  |  |  |  |  |
|--|--|--|--|--|
|  |  |  |  |  |
|--|--|--|--|--|

Name \_\_\_\_\_ Date \_\_\_\_\_

## Vowel Team 'oo'



|  |  |  |  |  |
|--|--|--|--|--|
|  |  |  |  |  |
|--|--|--|--|--|

|  |  |  |  |  |
|--|--|--|--|--|
|  |  |  |  |  |
|--|--|--|--|--|

|  |  |  |  |  |
|--|--|--|--|--|
|  |  |  |  |  |
|--|--|--|--|--|

Name \_\_\_\_\_ Date \_\_\_\_\_

## Diphthongs 'ou' and 'ow'



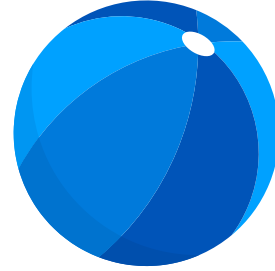
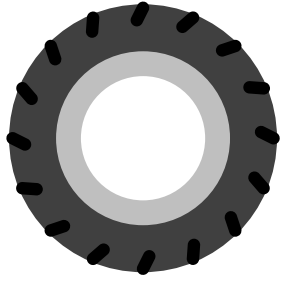
|  |  |  |  |  |
|--|--|--|--|--|
|  |  |  |  |  |
|--|--|--|--|--|



|  |  |  |  |  |
|--|--|--|--|--|
|  |  |  |  |  |
|--|--|--|--|--|

Name \_\_\_\_\_ Date \_\_\_\_\_

## Diphthongs 'ou' and 'ow'



|  |  |  |  |  |
|--|--|--|--|--|
|  |  |  |  |  |
|--|--|--|--|--|



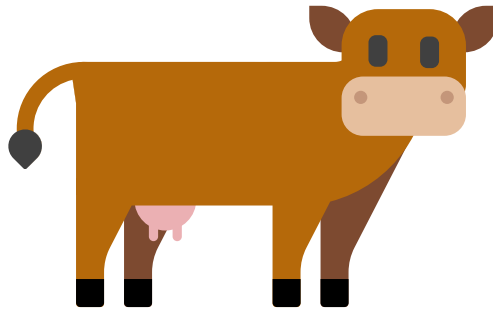
|  |  |  |  |  |
|--|--|--|--|--|
|  |  |  |  |  |
|--|--|--|--|--|

Name \_\_\_\_\_ Date \_\_\_\_\_

## Diphthongs 'ou' and 'ow'



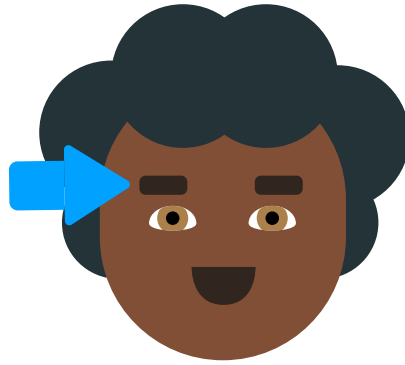
|  |  |  |  |  |
|--|--|--|--|--|
|  |  |  |  |  |
|--|--|--|--|--|



|  |  |  |  |  |
|--|--|--|--|--|
|  |  |  |  |  |
|--|--|--|--|--|

Name \_\_\_\_\_ Date \_\_\_\_\_

## Diphthongs 'ou' and 'ow'



|  |  |  |  |  |
|--|--|--|--|--|
|  |  |  |  |  |
|--|--|--|--|--|



|  |  |  |  |  |
|--|--|--|--|--|
|  |  |  |  |  |
|--|--|--|--|--|

Name \_\_\_\_\_ Date \_\_\_\_\_

## Diphthongs 'ou' and 'ow'



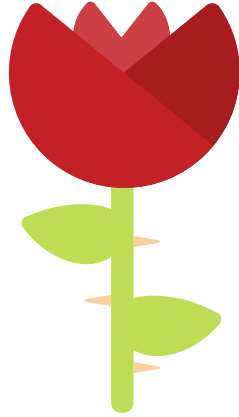
|  |  |  |  |  |
|--|--|--|--|--|
|  |  |  |  |  |
|--|--|--|--|--|



|  |  |  |  |  |
|--|--|--|--|--|
|  |  |  |  |  |
|--|--|--|--|--|

Name \_\_\_\_\_ Date \_\_\_\_\_

## Diphthongs 'ou' and 'ow'



|  |  |  |  |  |
|--|--|--|--|--|
|  |  |  |  |  |
|--|--|--|--|--|

|  |  |  |  |  |
|--|--|--|--|--|
|  |  |  |  |  |
|--|--|--|--|--|

|  |  |  |  |  |
|--|--|--|--|--|
|  |  |  |  |  |
|--|--|--|--|--|

Name \_\_\_\_\_ Date \_\_\_\_\_

## Diphthong 'ow' (*glow*)



|  |  |  |  |  |
|--|--|--|--|--|
|  |  |  |  |  |
|--|--|--|--|--|



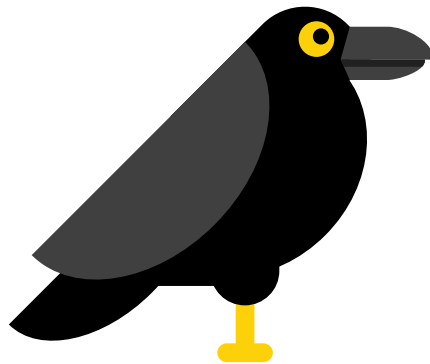
|  |  |  |  |  |
|--|--|--|--|--|
|  |  |  |  |  |
|--|--|--|--|--|

Name \_\_\_\_\_ Date \_\_\_\_\_

## Diphthong 'ow' (glow)



|  |  |  |  |  |
|--|--|--|--|--|
|  |  |  |  |  |
|--|--|--|--|--|



|  |  |  |  |  |
|--|--|--|--|--|
|  |  |  |  |  |
|--|--|--|--|--|

Name \_\_\_\_\_ Date \_\_\_\_\_

## Diphthong 'ow' (*glow*)

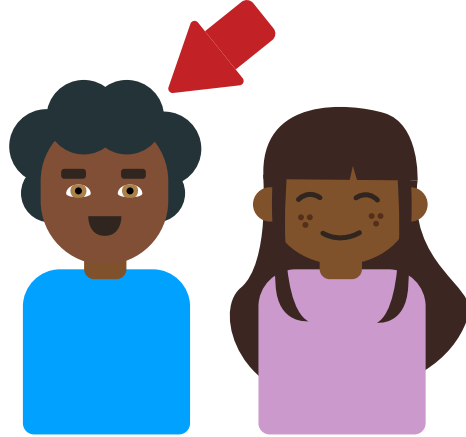


|  |  |  |  |  |
|--|--|--|--|--|
|  |  |  |  |  |
|--|--|--|--|--|

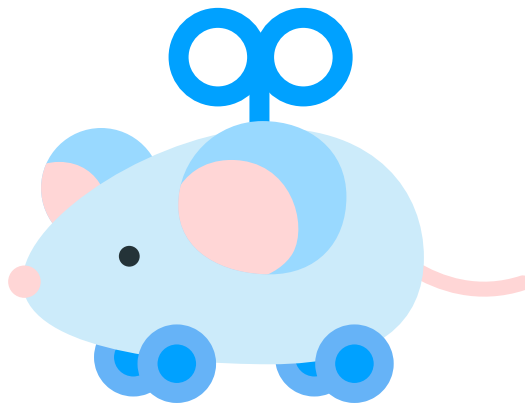
|  |  |  |  |  |
|--|--|--|--|--|
|  |  |  |  |  |
|--|--|--|--|--|

Name \_\_\_\_\_ Date \_\_\_\_\_

## Diphthongs 'oi' and 'oy'



|  |  |  |  |  |
|--|--|--|--|--|
|  |  |  |  |  |
|--|--|--|--|--|



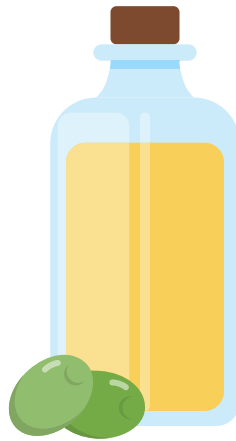
|  |  |  |  |  |
|--|--|--|--|--|
|  |  |  |  |  |
|--|--|--|--|--|

Name \_\_\_\_\_ Date \_\_\_\_\_

## Diphthongs 'oi' and 'oy'



|  |  |  |  |  |
|--|--|--|--|--|
|  |  |  |  |  |
|--|--|--|--|--|



|  |  |  |  |  |
|--|--|--|--|--|
|  |  |  |  |  |
|--|--|--|--|--|

Name \_\_\_\_\_ Date \_\_\_\_\_

## Diphthongs 'oi' and 'oy'



|  |  |  |  |  |
|--|--|--|--|--|
|  |  |  |  |  |
|--|--|--|--|--|



|  |  |  |  |  |
|--|--|--|--|--|
|  |  |  |  |  |
|--|--|--|--|--|

Name \_\_\_\_\_ Date \_\_\_\_\_

|  |  |  |  |  |
|--|--|--|--|--|
|  |  |  |  |  |
|--|--|--|--|--|

|  |  |  |  |  |
|--|--|--|--|--|
|  |  |  |  |  |
|--|--|--|--|--|

|  |  |  |  |  |
|--|--|--|--|--|
|  |  |  |  |  |
|--|--|--|--|--|

|  |  |  |  |  |
|--|--|--|--|--|
|  |  |  |  |  |
|--|--|--|--|--|